

Är Sveriges kommuner beredda på klimatförändringarna?

VAS-rådets årsmöteskonferens 8 mars 2016

Staffan Moberg

Svensk Försäkring



Agenda

- Varför är försäkringsbranschen engagerad i klimatfrågor?
- Kartläggning av kommunernas strategiska klimatanpassningsarbete
- Varför ser det ut så här?
- Vad kan göras för att bli bättre?

Varför är försäkringsbranschen engagerad i klimatanpassning?

- För vems skull?
- Hur fungerar försäkring?
- Förutsättningar för samarbete
- Hur arbetar försäkringsbranschen med klimatanpassning?



Skadestatistik översvämningar

År	Antal	Mkr
2011	6 800	312
2012	3 600	174
2013	3 500	180
2014	18 000	901
2015	4 600	169 (Preliminärt)



Vad gör Svensk Försäkring?

- Utvecklar den egna statistiken över naturrelaterade skador,
- uppmärksammar behovet av klimatanpassning,
- uppmuntrar till åtgärder och
- påverkar beslutsfattare att tydliggöra ansvar och anpassa lagstiftning och regelverk.



Klimatanpassning– delat ansvar

- Riksdag/regering
- Myndigheter
- Kommuner
- Fastighetsägare
- Försäkringsbranschen även om inget formellt ansvar



Hur kan försäkringsbranschen påverka?

- Genom ökad kunskap
- Men hur gör vi?
- Hur mäter vi?
- Samarbete med IVL, Svenska Miljöinstitutet

EU Commission Adaptation Support Tool

1. Etablera anpassningsarbetet

- Politiskt stöd
- Etablera processen
- Resurser och finansieringsmöjligheter
- Sammanställa information
- Kommunikation

2. Risker och sårbarheter

- Historiska extrema väderhändelser
- Risker och sårbarheter
- Gränsöverskridande frågor
- Kunskapsluckor och osäkerheter
- Strategisk riktning

3. Identifiera anpassningsåtgärder

- Inventering av anpassningsåtgärder
- Goda exempel och existerande åtgärder
- Beskrivning av anpassningsalternativ

The Adaptation Support Tool

4. Välja
anpassnings-
åtgärder

- Utvärdering av anpassningsåtgärder
- Avvägningar och synergier
- Prioritera anpassningsåtgärder
- Strategiskt dokument

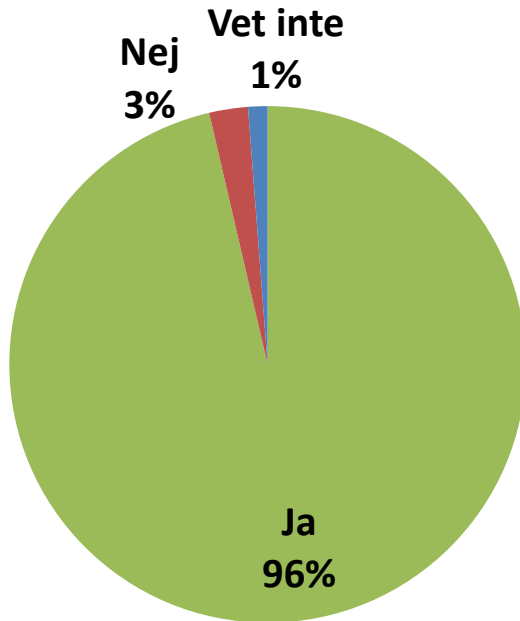
5. Genomföra

- Integrera styrmedel
- Beslut med intressenter
- Handlingsplan

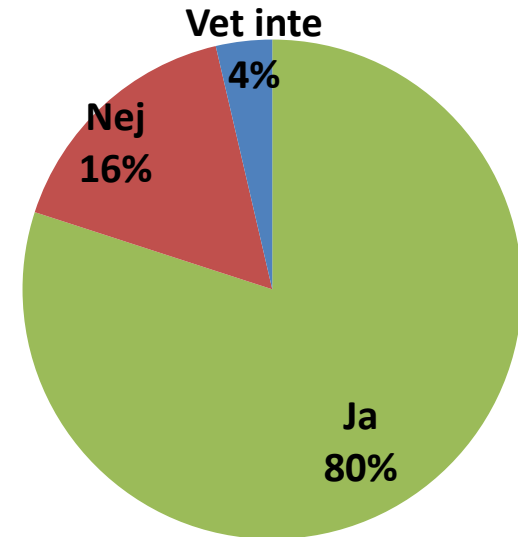
6. Följa upp
och utvärdera

- Övervaka och utvärdera
- Indikatorer

Kommer kommunerna påverkas av klimatförändringar?

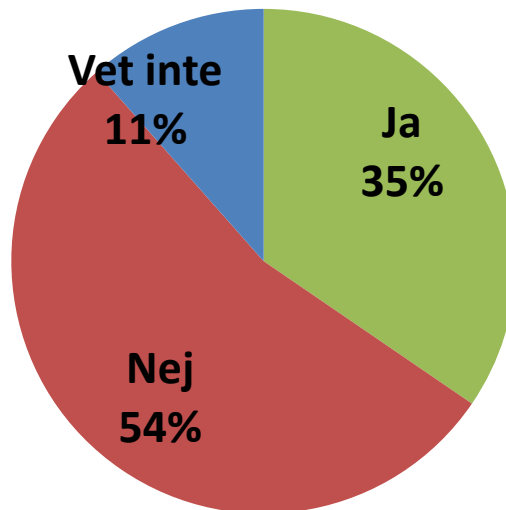


Tror du att din kommun kommer att påverkas av klimatförändringar och/eller extrema väderhändelser?



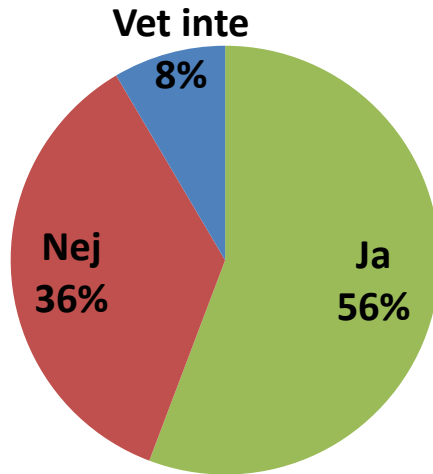
Arbetar ni i dagsläget med klimatanpassning?

Steg 1 – Etablera processen



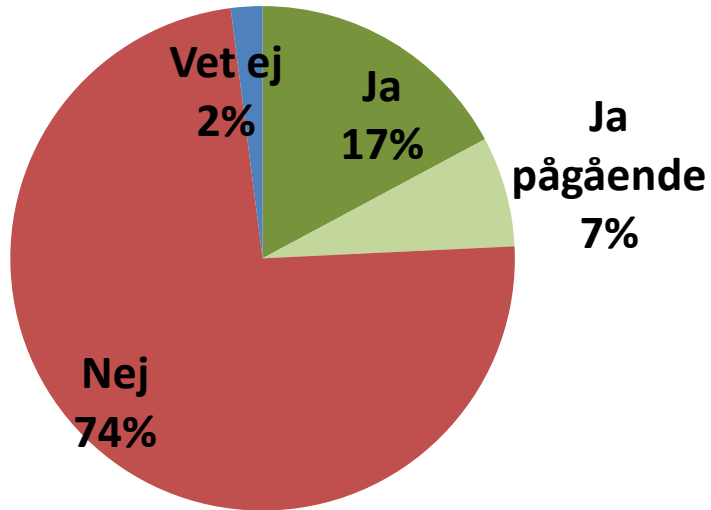
Har politiskt beslut tagits om att arbeta med klimatanpassning?

Steg 2 - identifiera risker och sårbarheter

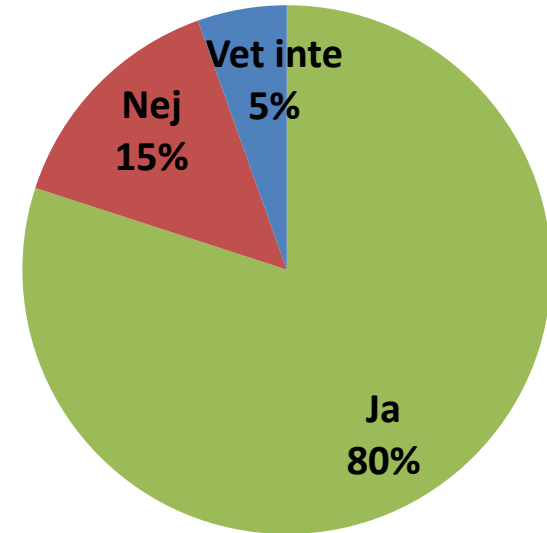


Har ni analyserat hur kommunen kan påverkas av framtida klimatförändringar?

Steg 5 - genomförande

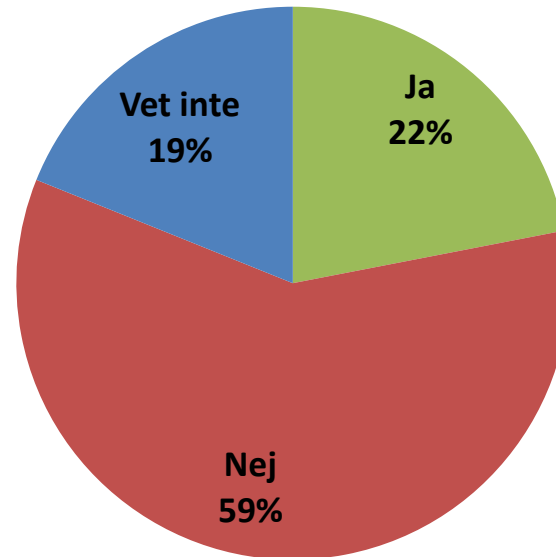


Har ni en handlingsplan för genomförande av anpassningsåtgärderna?



Har ni integrerat klimatanpassningsarbetet i befintliga processer?

Steg 6 – Följa upp och utvärdera



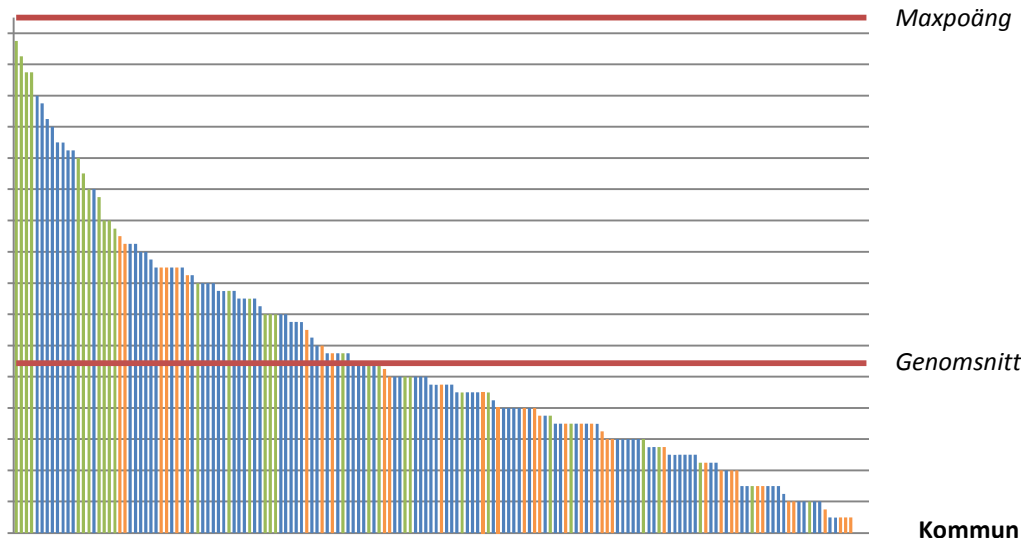
Följer ni upp och utvärderar ert klimatanpassningsarbete?

Kommunrankning våren 2015



<http://climate-adapt.eea.europa.eu/adaptation-support-tool>

Antal poäng



Placering i ranking	Kommun	Poäng
1	Kristianstad	31.5
2	Botkyrka	30.5
3	Växjö	29.5
3	Göteborg	29.5
5	Leksand	28
6	Lomma	27.5
7	Trelleborg	26.5
8	Danderyd	26
9	Jönköping	25
9	Helsingborg	25
11	Lerum	24.5
11	Lidköping	24.5
13	Västerås	24
14	Olofström	23
15	Uddevalla	22
15	Heby	22
17	Stockholm	21.5
18	Karlstad	20
18	Sundsvall	20
20	Värmdö	19.5

Vad behöver göras?

- Nationell strategi för klimatanpassning
- Klargöra finansiering
- Stödjande lagstiftning och regelverk
- Kommunala klimatanpassningsplaner
- Mer samarbete

Klimatanpassningsutredningen

- Ansvar och finansiering av klimatanpassning
- Huvuddragen är klarlagda redan i dag, men dåligt kommunicerade
- Finns dock oklarheter
- Vad bör göras först - Analys

Tack för er uppmärksamhet

